

УТВЕРЖДЕНО:

Директор ГБУК СК  
«Ипатовский музей»

В. Н. Косенко

«23» августа 2022 г.



**ПАСПОРТ ДОСТУПНОСТИ**  
объекта социальной инфраструктуры (ОСИ)  
№87

**1. Общие сведения об объекте**

- 1.1. Наименование (вид) объекта музей
- 1.2. Адрес объекта г. Ипатово ул. Ленинградская 57
- 1.3. Сведения о размещении объекта:
  - отдельно стоящее здание 1 этажей, 607 кв. м
  - часть здания \_\_\_\_\_ этажей (или на \_\_\_\_\_ этаже), \_\_\_\_\_ кв. м
  - наличие прилегающего земельного участка (да, нет); да 573 кв. м
- 1.4. Год постройки здания \_\_\_\_\_, последнего капитального ремонта 2019г.
- 1.5. Дата предстоящих плановых ремонтных работ: текущего \_\_\_\_\_, капитального 2023  
сведения об организации, расположенной на объекте
- 1.6. Название организации (учреждения) (полное юридическое наименование согласно Уставу, краткое наименование) государственное бюджетное учреждение культуры Ставропольского края «Ипатовский районный краеведческий музей» (ГБУК СК «Ипатовский музей»)
- 1.7. Юридический адрес организации (учреждения) Ставропольский край, г. Ипатово, ул. Ленинградская, 57.
- 1.8. Основание для пользования объектом (оперативное управление, аренда, собственность) оперативное управление
- 1.9. Форма собственности (государственная, негосударственная) государственная
- 1.10. Территориальная принадлежность (федеральная, региональная, муниципальная) региональная
- 1.11. Вышестоящая организация (наименование) Министерство культуры Ставропольского края
- 1.12. Адрес вышестоящей организации, другие координаты г. Ставрополь, ул. Булкина, 17

**2. Характеристика деятельности организации на объекте**

**(по обслуживанию населения)**

- 2.1. Сфера деятельности (здравоохранение, образование, социальная защита, физическая культура и спорт, культура, связь и информация, транспорт, жилой фонд, потребительский рынок и сфера услуг, другое) культура
- 2.2. Виды оказываемых услуг музейная деятельность
- 2.3. Форма оказания услуг: (на объекте, с длительным пребыванием, в т.ч. проживанием, на дому, дистанционно) на объекте
- 2.4. Категории обслуживаемого населения по возрасту: (дети, взрослые трудоспособного возраста, пожилые; все возрастные категории) все возрастные категории
- 2.5. Категории обслуживаемых инвалидов: инвалиды, передвигающиеся на коляске, инвалиды с нарушениями опорно-двигательного аппарата; нарушениями зрения, нарушениями слуха, нарушениями умственного развития инвалиды с нарушениями опорно-двигательного аппарата; нарушениями зрения, нарушениями слуха, нарушениями умственного развития
- 2.6. Плановая мощность: посещаемость (количество обслуживаемых в день), вместимость, пропускная способность 120
- 2.7. Участие в исполнении ИПР инвалида, ребенка-инвалида (да, нет) нет

**3. Состояние доступности объекта**

- 3.1. Путь следования к объекту пассажирским транспортом  
(описать маршрут движения с использованием пассажирского транспорта)

наличие адаптированного пассажирского транспорта к объекту



3.2. Путь к объекту от ближайшей остановки пассажирского транспорта:

3.2.1. расстояние до объекта от остановки транспорта 60 м

3.2.2. время движения (пешком) 5 мин.

3.2.3. наличие выделенного от проезжей части пешеходного пути (да, нет) да

3.2.4. Перекрестки: нерегулируемые; регулируемые, со звуковой сигнализацией, таймером; нет

3.2.5. Информация на пути следования к объекту: акустическая, тактильная, визуальная; нет

3.2.6. Перепады высоты на пути: есть, нет. Их обустройство для инвалидов на коляске: да, нет

3.3. Организация доступности объекта для инвалидов - форма обслуживания <\*>

N п/п	Категория инвалидов (вид нарушения)	Вариант организации доступности объекта формы обслуживания) <*>
1	Все категории инвалидов и МГН	А
	в том числе инвалиды:	
2	передвигающиеся на креслах-колясках	
3	с нарушениями опорно-двигательного аппарата	
4	с нарушениями зрения	
5	с нарушениями слуха	
6	с нарушениями умственного развития	

<\*> Указывается один из вариантов: "А", "Б", "ДУ", "ВНД".

3.4. Состояние доступности основных структурно-функциональных зон

N п/п	Основные структурно-функциональные зоны	Состояние доступности, в том числе для основных категорий инвалидов <***>
1	Территория, прилегающая к зданию (участок)	ДП-В
2	Вход (входы) в здание	ДП-В
3	Путь (пути) движения внутри здания (в т.ч. пути эвакуации)	ДП-В
4	Зона целевого назначения здания (целевого посещения объекта)	ДП-В
5	Санитарно-гигиенические помещения	ДП-В
6	Система информации и связи (на всех зонах)	ДУ
7	Пути движения к объекту (от остановки транспорта)	ДП-В

<\*\*\*> Указывается: ДП-В - доступно полностью всем; ДП-И (К, О, С, Г, У) - доступно полностью избирательно (указать категории инвалидов); ДЧ-В - доступно частично всем; ДЧ-И (К, О, С, Г, У) - доступно частично избирательно (указать категории инвалидов); ДУ - доступно условно, ВНД - временно недоступно.

3.5. Итоговое заключение о состоянии доступности ОСИ:

соответствует нормативным требованиям основных функциональных зон

#### 4. Управленческое решение

4.1. Рекомендации по адаптации основных структурных элементов объекта

N п/п	Основные структурно-функциональные зоны объекта	Рекомендации по адаптации объекта (вид работы) <*>
1	Территория, прилегающая к зданию (участок)	не нуждается
2	Вход (входы) в здание	не нуждается
3	Путь (пути) движения внутри здания (в т.ч. пути эвакуации)	не нуждается
4	Зона целевого назначения здания (целевого посещения объекта)	не нуждается
5	Санитарно-гигиенические помещения	не нуждается
6	Система информации на объекте (на всех зонах)	технические решения невозможны

7	Пути движения к объекту (от остановки транспорта )	не нуждается
8	Все зоны и участки	технические решения невозможны

<\*> Указывается один из вариантов (видов работ): не нуждается; ремонт (текущий, капитальный); индивидуальное решение с ТСР; технические решения невозможны - организация альтернативной формы обслуживания.

4.2. Период проведения работ \_\_\_\_\_ - \_\_\_\_\_  
в рамках исполнения \_\_\_\_\_ - \_\_\_\_\_

(указывается наименование документа: программы, плана)

4.3. Ожидаемый результат (по состоянию доступности) после выполнения работ по адаптации \_\_\_\_\_ - \_\_\_\_\_

Оценка результата исполнения программы, плана (по состоянию доступности) \_\_\_\_\_ - \_\_\_\_\_

4.4. Для принятия решения требуется, не требуется (нужное подчеркнуть):

Согласование

Имеется заключение уполномоченной организации о состоянии доступности объекта (наименование документа и выдавшей его организации, дата), прилагается

4.5. Информация размещена (обновлена) на Карте доступности субъекта Российской Федерации дата \_\_\_\_\_  
(наименование сайта, портала)

#### 5. Особые отметки

Паспорт сформирован на основании:

1. Акта обследования объекта: N акта 87 от "19" августа 2022 г.
2. Решения Комиссии 87 от "23" августа 2022 г.



УТВЕРЖДЕНО:

Директор ГБУК СК  
«Ипатовский музей»

В.Н. Косенко

«19» августа 2022 г.

АКТ ОБСЛЕДОВАНИЯ  
объекта социальной инфраструктуры  
К ПАСПОРТУ ДОСТУПНОСТИ ОСИ  
N87

г. Ипатово

"19" августа 2022 г.

### 1. Общие сведения об объекте

- 1.1. Наименование (вид) объекта музей
- 1.2. Адрес объекта г. Ипатово ул. Ленинградская 57
- 1.3. Сведения о размещении объекта:
  - отдельно стоящее здание 1 этажей, 607 кв. м
  - часть здания \_\_\_\_\_ этажей (или на \_\_\_\_\_ этаже), \_\_\_\_\_ кв. м
  - наличие прилегающего земельного участка (да, нет); да 573, кв. м
- 1.4. Год постройки здания \_\_\_\_\_, последнего капитального ремонта 2019 г.
- 1.5. Дата предстоящих плановых ремонтных работ: текущего \_\_\_\_\_, капитального 2023
- 1.6. Название организации (учреждения) (полное юридическое наименование согласно Уставу, краткое наименование) государственное бюджетное учреждение культуры Ставропольского края «Ипатовский районный краеведческий музей» (ГБУК СК «Ипатовский музей»)
- 1.7. Юридический адрес организации (учреждения) Ставропольский край, г. Ипатово, ул. Ленинградская, 57.

### 2. Характеристика деятельности организации на объекте

- 2.1. Сфера деятельности (здравоохранение, образование, социальная защита, физическая культура и спорт, культура, связь и информация, транспорт, жилой фонд, потребительский рынок и сфера услуг, другое) культура
- 2.2. Виды оказываемых услуг музейная деятельность
- 2.3. Форма оказания услуг: (на объекте, с длительным пребыванием, в т.ч. проживанием, на дому, дистанционно) на объекте
- 2.4. Категории обслуживаемого населения по возрасту: (дети, взрослые трудоспособного возраста, пожилые; все возрастные категории) все возрастные категории
- 2.5. Категории обслуживаемых инвалидов: инвалиды, передвигающиеся на коляске, инвалиды с нарушениями опорно-двигательного аппарата; нарушениями зрения, нарушениями слуха, нарушениями умственного развития инвалиды с нарушениями опорно-двигательного аппарата; нарушениями зрения, нарушениями слуха, нарушениями умственного развития
- 2.6. Плановая мощность: посещаемость (количество обслуживаемых в день), вместимость, пропускная способность 120
- 2.7. Участие в исполнении ИПР инвалида, ребенка-инвалида (да, нет) нет

### 3. Состояние доступности объекта

- 3.1. Путь следования к объекту пассажирским транспортом  
(описать маршрут движения с использованием пассажирского транспорта)

\_\_\_\_\_ ,  
наличие адаптированного пассажирского транспорта к объекту

- 3.2. Путь к объекту от ближайшей остановки пассажирского транспорта:
  - 3.2.1. расстояние до объекта от остановки транспорта 60 м

- 3.2.2. время движения (пешком) 5 мин.
- 3.2.3. наличие выделенного от проезжей части пешеходного пути (да, нет) да
- 3.2.4. Перекрестки: нерегулируемые; регулируемые, со звуковой сигнализацией, таймером; нет
- 3.2.5. Информация на пути следования к объекту: акустическая, тактильная, визуальная; нет
- 3.2.6. Перепады высоты на пути: есть, нет. Их обустройство для инвалидов на коляске: да, нет

3.3. Организация доступности объекта для инвалидов - форма обслуживания <\*>

№ п/п	Категория инвалидов (вид нарушения)	Вариант организации доступности объекта (формы обслуживания) <*>
1	Все категории инвалидов и МГН	А
	в том числе инвалиды:	
2	передвигающиеся на креслах-колясках	
3	с нарушениями опорно-двигательного аппарата	
4	с нарушениями зрения	
5	с нарушениями слуха	
6	с нарушениями умственного развития	

<\*> Указывается один из вариантов: "А", "Б", "ДУ", "ВНД".

3.4. Состояние доступности основных структурно-функциональных зон

№ п/п	Основные структурно-функциональные зоны	Состояние доступности, в том числе для основных категорий инвалидов <*>	Приложение	
			№ на плане	№ фото
1	Территория, прилегающая к зданию (участок)	ДП-В		
2	Вход (входы) в здание	ДП-В		
3	Путь (пути) движения внутри здания (в т.ч. пути эвакуации)	ДП-В		
4	Зона целевого назначения здания (целевого посещения объекта)	ДП-В		
5	Санитарно-гигиенические помещения	ДП-В		
6	Система информации и связи (на всех зонах)	ДП-В		
7	Пути движения к объекту (от остановки транспорта)	ДП-В		

<\*> Указывается: ДП-В - доступно полностью всем; ДП-И (К, О, С, Г, У) - доступно полностью избирательно (указать категории инвалидов); ДЧ-В - доступно частично всем; ДЧ-И (К, О, С, Г, У) - доступно частично избирательно (указать категории инвалидов); ДУ - доступно условно, ВНД - недоступно.



3.5. ИТОГОВОЕ ЗАКЛЮЧЕНИЕ о состоянии доступности ОСИ:  
соответствует нормативным требованиям основных функциональных зон

#### 4. Управленческое решение (проект)

4.1. Рекомендации по адаптации основных структурных элементов объекта:

N п/п	Основные структурно-функциональные зоны объекта	Рекомендации по адаптации объекта (вид работы) <*>
1	Территория, прилегающая к зданию (участок)	не нуждается
2	Вход (входы) в здание	не нуждается
3	Путь (пути) движения внутри здания (в т.ч. пути эвакуации)	не нуждается
4	Зона целевого назначения здания (целевого посещения объекта)	не нуждается
5	Санитарно-гигиенические помещения	не нуждается
6	Система информации на объекте (на всех зонах)	технические решения невозможны
7	Пути движения к объекту (от остановки транспорта)	не нуждается
8	Все зоны и участки	не нуждается

<\*> Указывается один из вариантов (видов работ): не нуждается; ремонт (текущий, капитальный); индивидуальное решение с ТСР; технические решения невозможны - организация альтернативной формы обслуживания.

4.2. Период проведения работ \_\_\_\_\_  
в рамках исполнения \_\_\_\_\_  
(указывается наименование документа: программы, плана)

4.3. Ожидаемый результат (по состоянию доступности) после выполнения работ по адаптации \_\_\_\_\_  
Оценка результата исполнения программы, плана (по состоянию доступности) \_\_\_\_\_

4.4. Для принятия решения требуется, не требуется (нужное подчеркнуть):

4.4.1. согласование на Комиссии \_\_\_\_\_  
(наименование Комиссии по координации деятельности в сфере обеспечения доступной среды жизнедеятельности для инвалидов и других МГН)

4.4.2. согласование работ с надзорными органами (в сфере проектирования и строительства, архитектуры, охраны памятников, другое - указать) \_\_\_\_\_

4.4.3. техническая экспертиза; разработка проектно-сметной документации;

4.4.4. согласование с вышестоящей организацией (собственником объекта);

4.4.5. согласование с общественными организациями инвалидов \_\_\_\_\_;

4.4.6. другое \_\_\_\_\_.

Имеется заключение уполномоченной организации о состоянии доступности объекта (наименование документа и выдавшей его организации, дата), прилагается \_\_\_\_\_

4.7. Информация может быть размещена (обновлена) на Карте доступности субъекта Российской Федерации \_\_\_\_\_

(наименование сайта, портала)

5. Особые отметки

ПРИЛОЖЕНИЯ:

Результаты обследования:

- 1. Территории, прилегающей к объекту на 1 л.
- 2. Входа (входов) в здание на 1 л.
- 3. Путей движения в здании на 1 л.
- 4. Зоны целевого назначения объекта на 1 л.
- 5. Санитарно-гигиенических помещений на 1 л.
- 6. Системы информации (и связи) на объекте на \_\_\_\_\_ л.

Результаты фотофиксации на объекте на 1 л.

Поэтажные планы, паспорт БТИ на 1 л.

Руководитель начальник отдела  
рабочей группы назначение  
управление (Подпись) Курченко А.И.  
(Должность, Ф.И.О.)

Члены рабочей группы \_\_\_\_\_  
(Должность, Ф.И.О.) (Подпись)

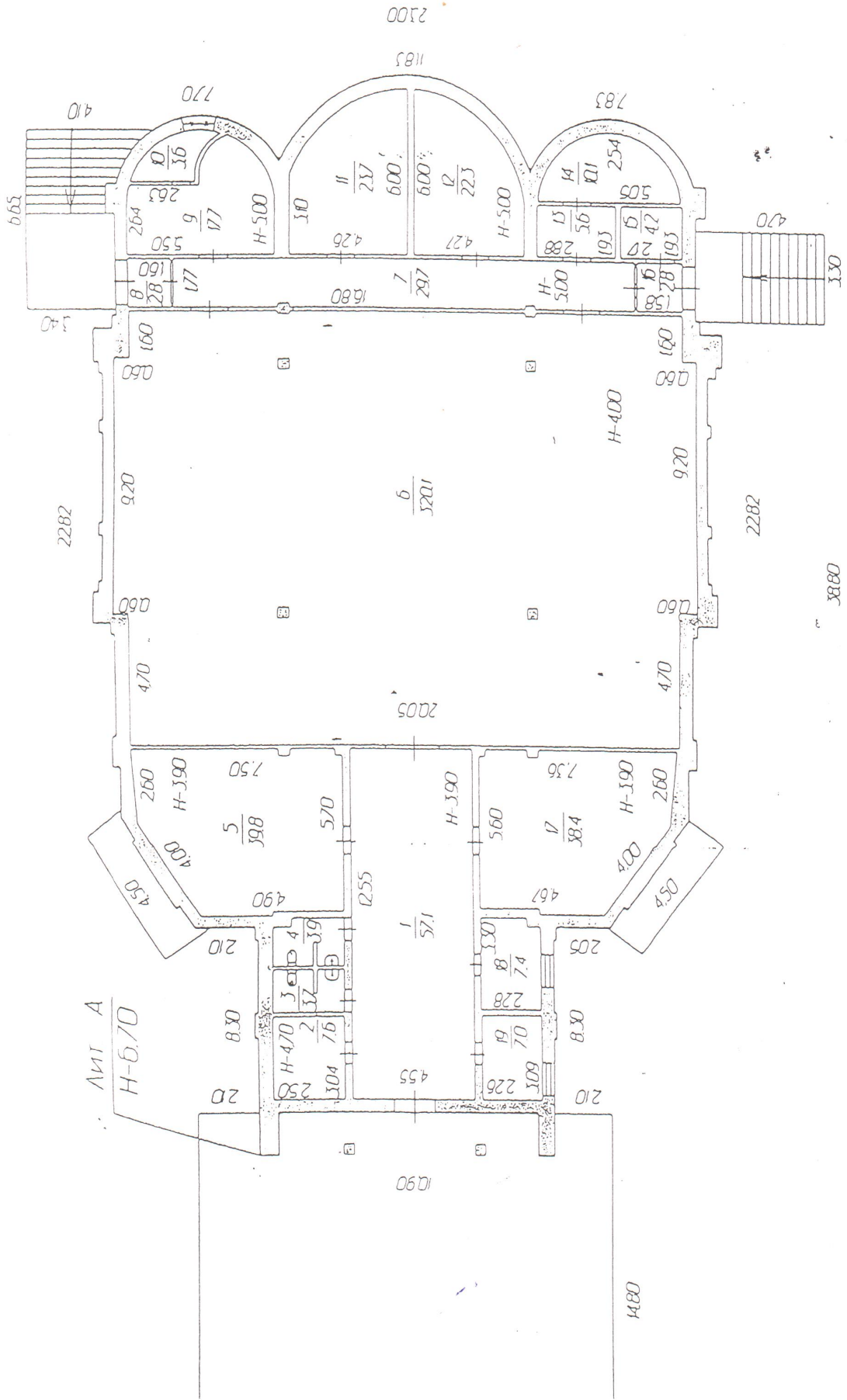
В том числе:

представители общественных  
организаций инвалидов председатель МОЗОН  
(Должность, Ф.И.О.) (Подпись) Вартакова Н.Н.

представители организации,  
расположенной на объекте директор  
(Должность, Ф.И.О.) (Подпись) В.В. Мосеев

Управленческое решение согласовано "23" августа 2022 г.  
(протокол N 34)

Комиссией (название) по проведению обследования ОСН на территории  
Итатовского городского округа СК, оформлен паспорт готовности  
объекта



0818

1480

1090

Ant A  
H-6.70



ПЛАН ЗЕМЕЛЬНУЮ УЧАСТКА

M 1 : 500

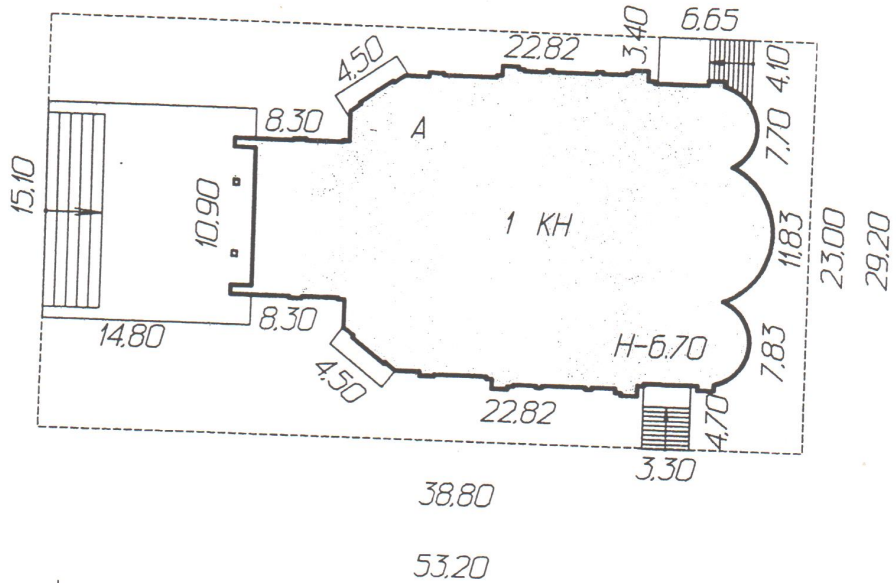


ул. Ленина

территория городского сквера

мемориал

ул. Ленинградская  
территория городского сквера



территория городского сквера  
ул. Гагарина

территория городского сквера

ул. Центральная